



北京邮电大学图书馆 2015 年阅读报告

Part2.读者借阅习惯篇



北邮图书馆

2016 年 5 月

在 2016 年“世界读书日”到来之际，北邮图书馆推出 2015 年度阅读报告，通过深层次展示图书馆现有馆藏资源的分布情况、细粒度挖掘纸本资源的读者利用情况，不仅能够更深入细致地了解读者的借还习惯、阅读偏好，而且能够指导图书馆的馆藏结构优化，顺应学校学科发展的方向、读者兴趣的导向，从而更好地为师生的教学工作提供图书资源保障。

本报告的数据截止到 2015 年 12 月 30 日，分析对象为到 2015 年 12 月 30 日进入流通的本文献资源，主要包括中外文纸本图书、期刊。主要结论如下：

- ✚ 2015 年度有效读者中，男生约占 56%，结合北邮总体男女比例，女生更爱读书。
- ✚ 从有效读者的量分布来看，以学生为主，其中本科生借还量最高，超过总借部量的一半，而研究生其次，占 41%。
- ✚ 读者在每年 3 月借阅量最大，其次是 9 月和 10 月，即借还高峰集中在学期开学。
- ✚ 读者在每天中上午 10 点左右和晚上 6 到 8 点借还图书最高。

2015 年度有效读者中，男生约占 56%，略多于女生。结合北邮总体男女比例，女生更爱读书。

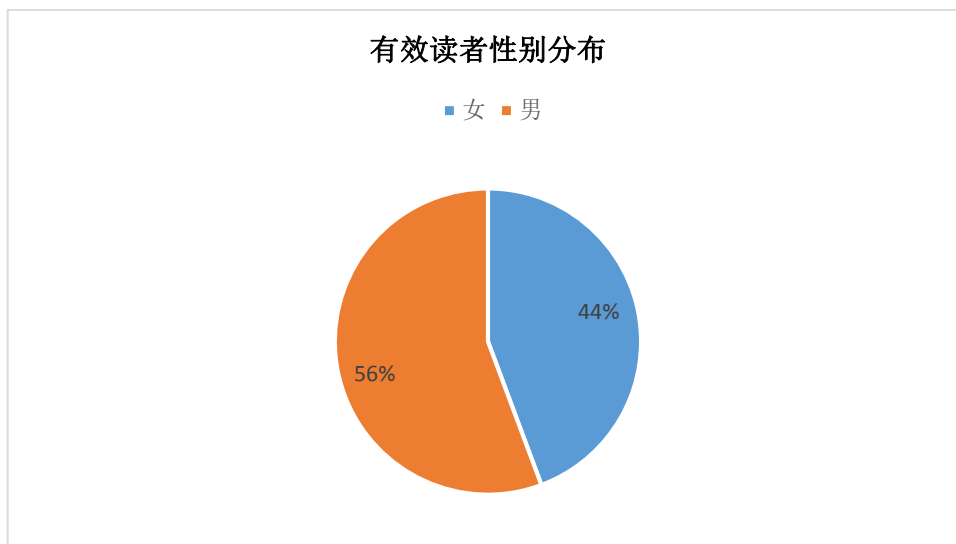


图 1 2015 有效读者性别分布

从有效读者的量分布来看，如图 2，以学生为主，其中本科生借还量最高，超过总借部量的一半，而研究生其次，占 41%。

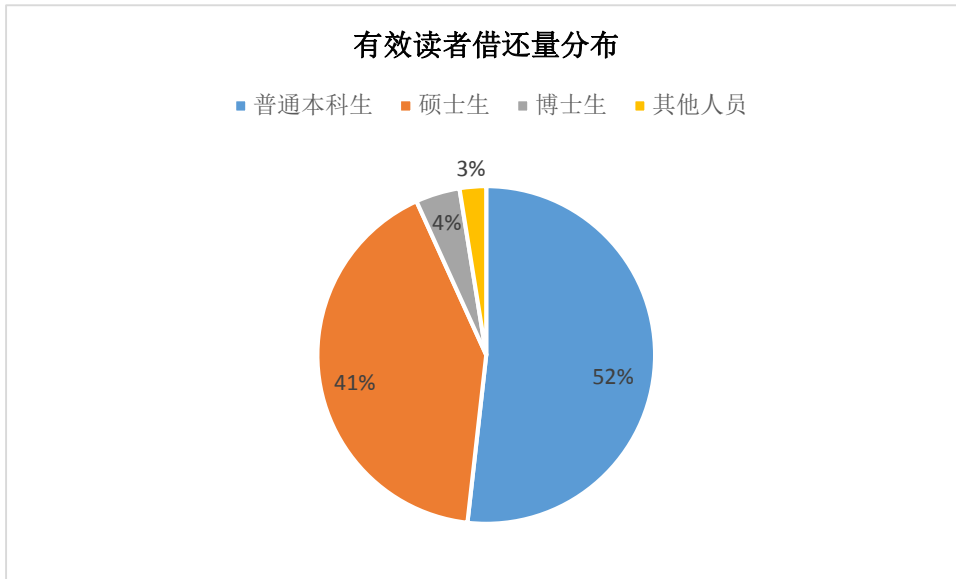


图 2 有效读者借还量分布

从图 3 可知，读者在每年 3 月借阅量最大，其次是 9 月和 10 月，而 2 月和 8 月落在假期，为借阅量低谷。

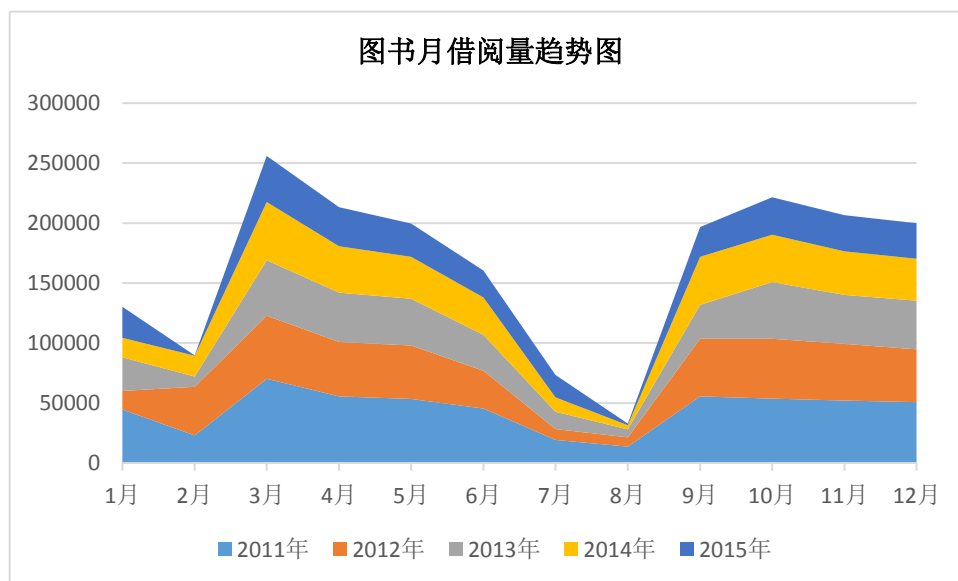


图 3 图书月借阅量趋势图

2015 年度，3 月和 9、10 月作为学期开学月，是借还的高峰期。

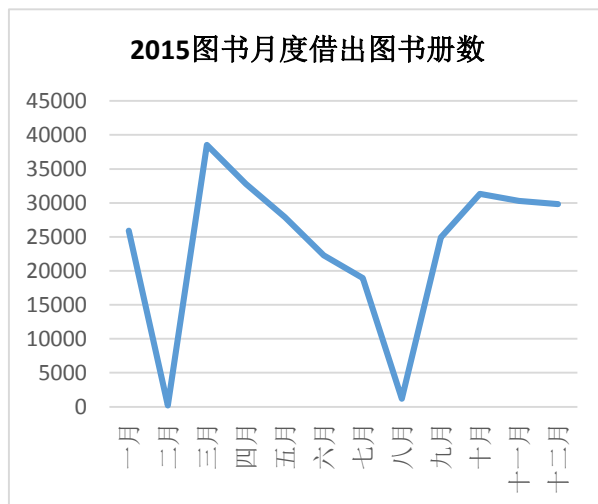


图4 2015年图书月度借阅量

从每日分时段的借还量来看，读者在上午10点左右和晚上8点借还图书最高。凌晨12点左右会有读者通过Opac进行图书预约、续借等操作。

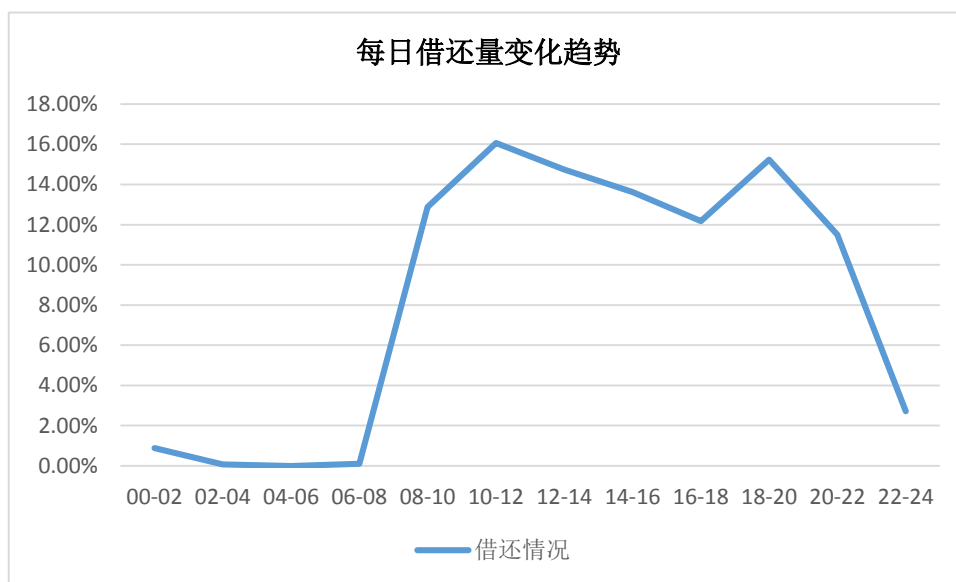


图5 每日借还量变化趋势